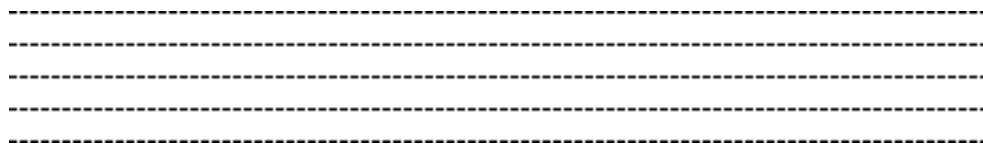


Théorie musicale (corrigé)

1- Relie les pointillés suivants afin de compléter la portée.



2- Sur la portée suivante, dessine 10 clefs de Sol.



3- Écris la gamme de Do. **Do Ré Mi Fa Sol La Si Do**

4- Écris le nom des notes sur les tirets sous la portée. N'oublie pas de tracer la clef de Sol.



Théorie musicale (corrigé)

5- Écris le nom des notes sur les tirets sous la portée. N'oublie pas de tracer la clef de Sol.

Ré La Do Mi Fa Mi Sol Do Si Fa

La Do Mi Fa Fa Si Ré Ré Do Mi

Fa Ré Fa Do Sol La Fa Ré Do Mi

6- Écris en **noires** les notes demandées. N'oublie pas d'écrire la clef de Sol. Attention aux tiges de tes figures de notes.

Le chiffre 1 représente la note dans l'aigu

Ré Do¹ Ré¹ Fa Si Fa¹ Sol Mi La Mi¹

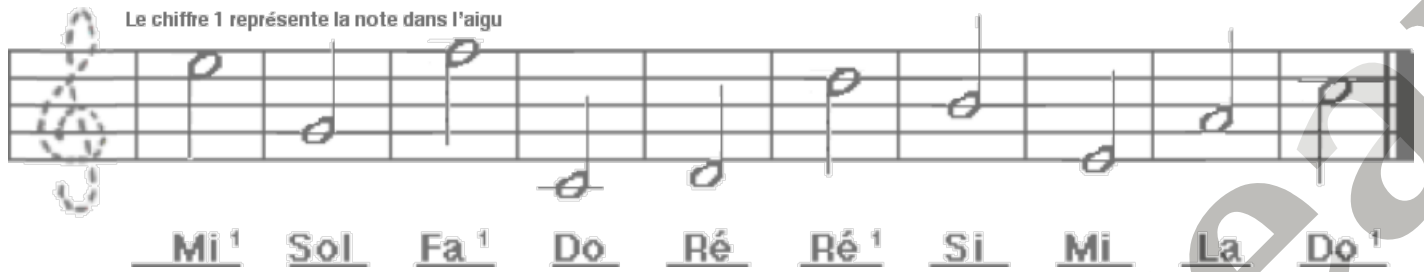
7- Écris en **blanches** les notes demandées. N'oublie pas d'écrire la clef de Sol. Attention aux tiges de tes figures de notes.

Le chiffre 1 représente la note dans l'aigu

Ré Do¹ Ré¹ Fa Si Fa¹ Sol Mi La Mi¹









Théorie musicale (corrigé)

Le chiffre 1 représente la note dans l'aigu



Mi¹ Sol Fa¹ Do Ré Ré¹ Si Mi La Do¹

8- Écris le nom des figures suivantes sur chaque ligne.

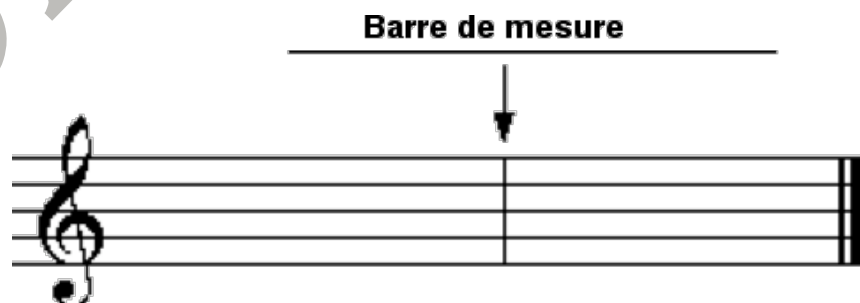
	Noire		Soupir
	Deux croches		Ronde
	Pause		Saute
	Blanche		Demi-pause

9- Combien y a-t-il de  dans une  ? 4

10- Combien y a-t-il de  dans une  ? 2

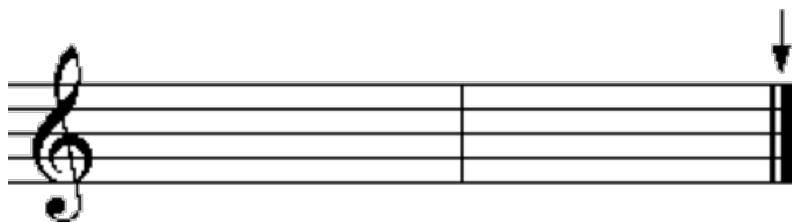
11- Comment s'appellent les signes sous les flèches suivantes: (Écris ta réponse sur la ligne au-dessus de la flèche.)

Barre de mesure



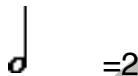
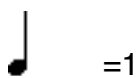
Théorie musicale (corrigé)

Double barre de mesure finale



12- Comment s'appelle l'espace compris entre deux barres de mesure? **Une mesure**

13- Combien de pulsations valent les figures suivantes:



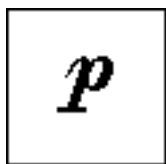
14- Qui suis-je?



Clé de Sol



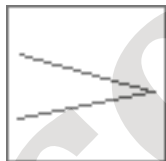
Crescendo



Piano



Pause



Decrescendo



Forte



Portée



Soupir